

LEGENDA MIESTNOSTÍ

| Ozn. | Účel miestnosti | m2 | Povrchy |
|-------|-----------------|-------|---------|
| 10.01 | KANCELÁRIA | 20,27 | |
| 10.02 | KANCELÁRIA | 17,37 | |
| 10.03 | CHODBA | 28,05 | |
| 10.04 | CHODBA | 46,70 | |
| 10.05 | PREDSIEN - MUŽ | 4,67 | |
| 10.06 | WC - MUŽ | 12,55 | |
| 10.07 | ČAJOVÁ KUCHYŇA | 9,96 | |
| 10.08 | WC - ŽENY | 1,72 | |
| 10.09 | PREDSIEN - ŽENY | 3,88 | |
| 10.10 | KANCELÁRIA | 16,19 | |
| 10.11 | KANCELÁRIA | 12,98 | |
| 10.12 | KANCELÁRIA | 10,90 | |
| 10.13 | ČAJOVÁ KUCHYŇA | 15,29 | |
| 10.14 | LOGGIA | 6,62 | |
| 10.15 | SCHODISKO | 16,47 | |
| 10.16 | KANCELÁRIA | 18,42 | |
| 10.17 | KANCELÁRIA | 20,95 | |
| 10.18 | PREDSIEN | 4,95 | |
| 10.19 | KANCELÁRIA | 14,26 | |
| 10.20 | PREDSIEN | 4,99 | |
| 10.21 | KANCELÁRIA | 13,13 | |
| 10.22 | SCHODISKO | 16,47 | |
| 10.23 | PREDSIEN | 19,43 | |
| 10.24 | LOGGIA | 6,61 | |
| 10.25 | VÝTAH | 3,78 | |
| 10.26 | UPRATOVANIE | 4,94 | |
| 10.27 | KANCELÁRIA | 20,96 | |
| 10.28 | KANCELÁRIA | 16,96 | |
| 10.29 | KANCELÁRIA | 19,84 | |
| 10.30 | KANCELÁRIA | 17,75 | |
| 10.31 | KANCELÁRIA | 20,77 | |
| 10.32 | KANCELÁRIA | 39,53 | |
| 10.33 | PREDSIEN | 5,71 | |
| 10.34 | KANCELÁRIA | 16,28 | |

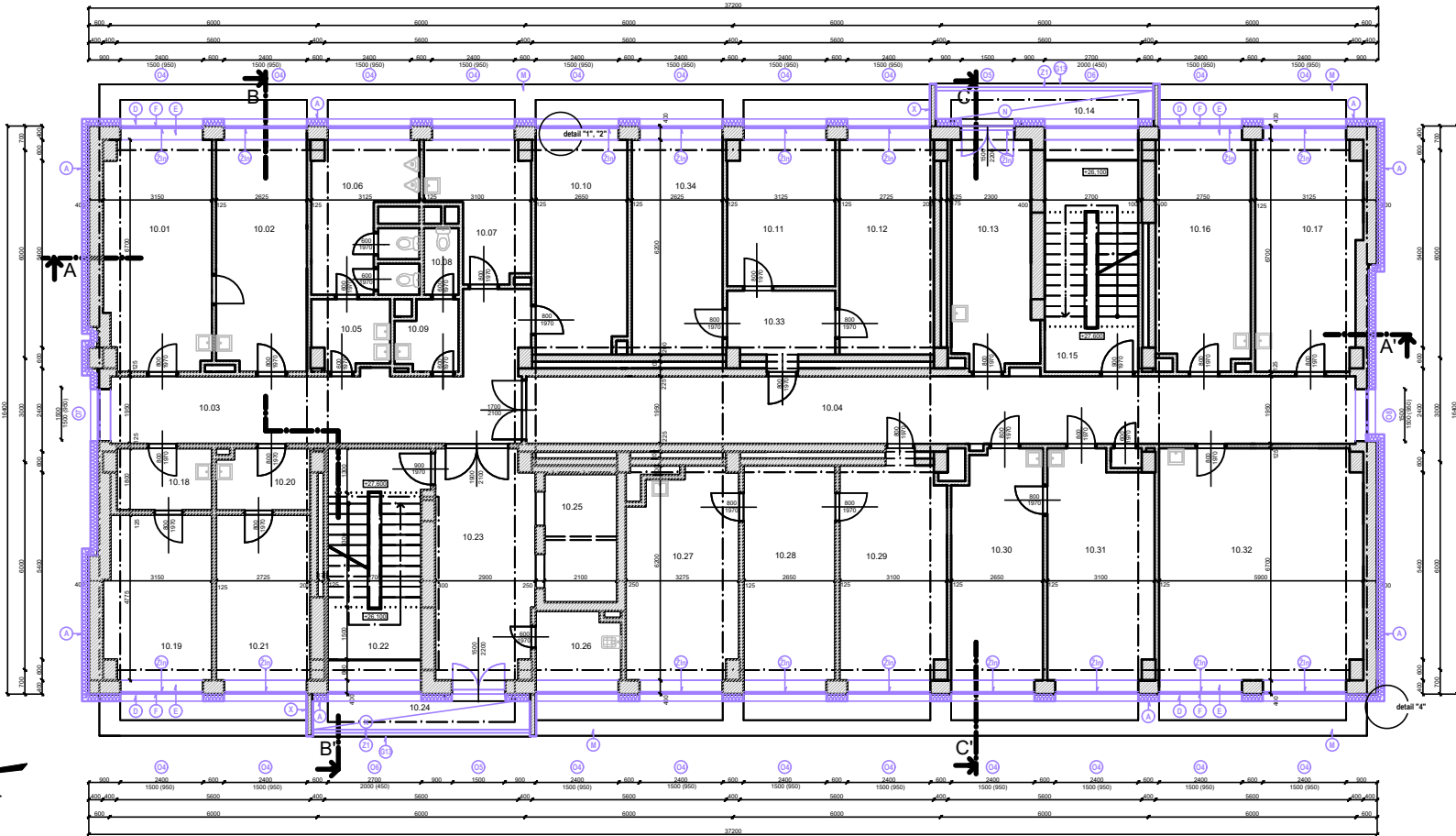
POZNÁMKY:

- FASÁDA - kompletný certifikovaný kontaktný zateplovací systém (ext. silikátová omietka hr. zma 1,5 mm), (základný náter a penetrácia, armovacia hmota a sklo-textilná mriežka, tepelnóz. doska, lepidlo).

* FAREBNÉ RIEŠENIE PLOCH - vid. výkres pohľadov

** VŠETKY PLOCHY NAJPRV OČISTIŤ, ODSTRÁNIŤ ZVETRALÉ A ODOLPUJÚCE SA ČASTI, ODHALENU OCEĽ VYSTUŽ ODBORNE OŠETRIŤ, ODPADNUTÉ BETÓNOVÉ A OMIETNUTÉ ČASTI DOPLNIŤ !!!

*** TECHNICKÉ PARAMETRE VÍD. TEPELNOTECHNICKÝ POSUDOK !!!



LEGENDA

- A** ZATEPLENIE FASÁDY HL. OBJEKTU
 - PŮVODNÝ OBVODOVÝ PLAŠŤ **
 - OPRAVA A DOPLNENIE OM. / OBITIE OKLADU
 - PENETRÁCIA, LEPIACA MALTA
 - TEPELNÁ IZOLÁCIA, hr. 200 mm ***
 - MINERÁLNA VĽNA, $\lambda=0,035$ W/m.K
 - MALTA VYSTUŽNEJ OMIETKY
 - FINÁLNA POVRCHOVÁ ÚPRAVA - SILIKÁTOVÁ OMIETKA
- B** ZATEPLENIE SOKLA HL. OBJEKTU
 - PŮVODNÝ OBVODOVÝ PLAŠŤ **
 - OPRAVA A DOPLNENIE OMIETKY
 - PENETRÁCIA, LEPIACA MALTA
 - TEPELNÁ IZOLÁCIA, hr. 200 mm ***
 - XPS - EXTRUDOVANÝ POLYSTYRÉN, $\lambda=0,033$ W/m.K
 - MALTA VYSTUŽNEJ OMIETKY
 - FINÁLNA POVRCHOVÁ ÚPRAVA - SILIKÁTOVÁ OMIETKA
- C** ZATEPLENIE VYBRANÝCH OSTENÍ
 - PŮVODNÝ OBVODOVÝ PLAŠŤ **
 - OPRAVA A DOPLNENIE OMIETKY
 - PENETRÁCIA, LEPIACA MALTA
 - TEPELNÁ IZOLÁCIA, hr. 20 mm ***
 - CEMENTOVÝ POLYSTYRÉN
 - MALTA VYSTUŽNEJ OMIETKY
 - FINÁLNA POVRCHOVÁ ÚPRAVA - SILIKÁTOVÁ OMIETKA
- D** OPLECHOVANIE PARAPETOV OKIEN
 - NOVÝ PARAPET. KOMPLET - POPLAST. PLECH
- E** VNÚTORNÉ PARAPETY
 - NOVÝ PARAPET. KOMPLET - PLASTOVÝ
- F** VÝMENA OKIEN, DVIER A ZASKLENÝCH STIEN
 - PŮVODNÉ OKNÁ, DVIERE A ZS - DEMONTOVAŤ
 - MONTÁŽ NOVÝCH OKIEN, DVIER A ZASKL. STIEN (podľa výpisu okien a dvier)
- G** KLAMP. VÝROBKÝ, DAŽDOVÉ ZVODY, ŽĽABY
 - DMT PŮVODNÝCH PRVKOV
 - NOVÉ KLAMPIARSKÉ VÝROBKÝ Z PP PLECHU (podľa výpisu klampiarskych výrobkov)
- H** BLESKOZVOD
 - NOVÝ BLESKOZVOD - RIEŠI PROJEKT ELEKTRO
 - PO ZREALIZOVANÍ ZATEPLENIA VYKONÁŤ REVÍZIU
- I** VYČISTENIE A OPRAVA OKAP. CHODNÍKA
- J** BEZBARIEROVOSŤ - VYTVORENIE RAMPY PRE IMOBILNÝCH
- K** VYČISTENIE A OPRAVA VSTUPNÝCH SCHODOV
- L** VÝMENA OKENNÝCH MREŽÍ
- M** OPRAVA A OBLOŽENIE SÚNOLAMOV - FASÁDNE HPL DOSKY NA BÁZE TERMOSETYCKÝCH ZVÝC, v. reakcie na oheň A1 (alebo A2-s1, d0)
- N** OPRAVA BALKÓNOV, VÝMENA NÁŠLAPNÝCH VRSTIEV, VÝMENA ZABRADLÍ A OPLECHOVANIA
- X** ZATEPLENIE FASÁDY HL. OBJEKTU - OZDOBNÉ PRVKY
 - PŮVODNÝ OBVODOVÝ PLAŠŤ **
 - OPRAVA A DOPLNENIE OM. / OBITIE OKLADU
 - PENETRÁCIA, LEPIACA MALTA
 - TEPELNÁ IZOLÁCIA, hr. 20 mm ***
 - CEMENTOVÝ POLYSTYRÉN
 - MALTA VYSTUŽNEJ OMIETKY
 - FINÁLNA POVRCHOVÁ ÚPRAVA - SILIKÁTOVÁ OMIETKA
- W** KOMPLETNÁ REKONŠTRUKCIA HYGIENICKÉHO ZÁZEMIA
 - PRE PODROBNÉ RIEŠENIE VÍD. VÝKRES č. 58

PŮDORYS 10. N.P. - ČASŤ "A"

STARÝ STAV, M 1:100

LEGENDA MATERIÁLOV

- EXISTUJÚCE KONŠTRUKCIE - OSTÁVAJÚ BEZ ZMENY
- NAVRHOVANÉ KONTAKTNÉ ZATEPLENIE FASÁDY
 - TEPELNÁ IZOLÁCIA NA BÁZE MINERÁLNEJ VĽNY, hr. 200 mm
- NAVRHOVANÉ KONTAKTNÉ ZATEPLENIE FASÁDY
 - TEPELNÁ IZOLÁCIA NA BÁZE XPS (EXTRUDOVANÝ POLYSTYRÉN), hr. 200 mm
- NAVRHOVANÉ KONTAKTNÉ ZATEPLENIE FASÁDY
 - TEPELNÁ IZOLÁCIA NA BÁZE CEMENTOVÉHO POLYSTYRÉNU, hr. 20 mm
- NAVRHOVANÉ KONTAKTNÉ ZATEPLENIE FASÁDY
 - TEPELNÁ IZOLÁCIA NA BÁZE CEMENTOVÉHO POLYSTYRÉNU, hr. 20 mm

VÝKRESY JESTVUJÚCEHO STAVU BOLÍ SPRACOVANÉ PODĽA PŮVODNEJ PROJEKTOVEJ DOKUMENTÁCIE. V PRÍPADE ODCHÝLOK OD SKUTOČNE REALIZOVANÉHO STAVU TIETO SKOORDINOVÁŤ S HÍP.

POZNÁMKY:

- Neoddeliteľnou súčasťou dokumentácie je technická správa.
- Dodávateľ stavby je povinný realizovať všetky práce v zmysle platných STN s dodržaním technologických a bezpečnostných postupov a je povinný rešpektovať ustanovenia o príslušných rozmerových odchýlkach realizovaných konštrukcií proti projektovanému stavu.
- Každý odchýlku od projektu je potrebné prerokovať s GP.
- Dodávateľ stavby musí rešpektovať celú projektovú dokumentáciu a v prípade zistenia odchýlok na ne upozorniť.
- Pred každým realizačným procesom preštudovať dotknuté súvisiace časti PD.
- Tento projekt nenahrádza výrobnú ani dielenskú dokumentáciu dodávateľa.
- Umiestnenie zariadení ZT, UL, EI, PO - koordinovať podľa projektov jednotlivých profesií.
- Všetky povrchové úpravy, farebnosť, zmena použitého materiálu ako aj detaily musia byť odsúhlasené projekt.
- Rozmery všetkých výplní otvorov(skutočne vynechané otvory) pred zahájením výroby skontrolovať na stavbe!

UPOZORNENIE

TENTO VÝKRES JE ORIGINÁL A JE OCHRANENÝ PODĽA § 31, ods. 4) ZÁKONA č. 363/1997 Z.z. ZMENY DIELA A KAŽDÉ POÚLTIE DIELA JE PODMIENENÉ UDELENÍM SÚHLASU AUTORA. ODPOVIADATEĽ STAVBY JE PŮVINNÝ REALIZOVAŤ PRÁCE PODĽA PLATNÝCH STN, TECHNOLOGICKÝCH, BEZPEČNOSTNÝCH A VÝROBNÝCH POSTUPOV S DODRŽANÍM STN 73044 "PRÍPUSTNÉ ROZMEROVÉ ODCHÝLKY". VŠETKY ZMENY, KTORÉ NASTANÚ POČAS REALIZÁCIE STAVEBÝCH PRÁČ A NE SÚ ZOHĽADNENÉ V PS, JE NUTNÉ KONZULTOVAŤ S HÍP.

| | | | | |
|---|---------------------|---|-------------|--|
| HLAVNÝ KŮRNÝ PROJEKT | | DOPOVEDNÝ PROJEKTANT | VÝPRAVČOVNÁ | SILKAT S.R.O. Safarikova č. 9 924 01 GALANTA |
| Ing. Eva Bachorcová | Ing. Eva Bachorcová | Ing. arch. Andrea Balážová Bachorcová Kristián Barco | | |
| AUTOR: Ing. Eva Bachorcová, Ing. arch. Ladislav Struhár | | | | |
| INVESTOR: Ministerstvo vnútra Slovenskej republiky, Pribitkova č. 2, 812 72 Bratislava | | | | |
| NÁZOV A MÍSTO STAVBY: TRNAVA KR PZ, KOLLÁROVA 31 - rekonštrukcia objektu p. č. 6449/1, 6449/2, k. ú. TRNAVA, obec TRNAVA, okres TRNAVA | | | | 40 |
| PROFESIA: ARCHITEKTURA | | | | |
| FORMÁT: 4 A4 | | | | |
| DATUM: 01/2023 | | | | |
| C. ZAK. | | | | C. VÝKRESU |
| STUPEN: RP | | | | |
| DRUH VÝKRESU: "A" PŮDORYS 10. NP - NAVRH. STAV | | | | 1:100 |